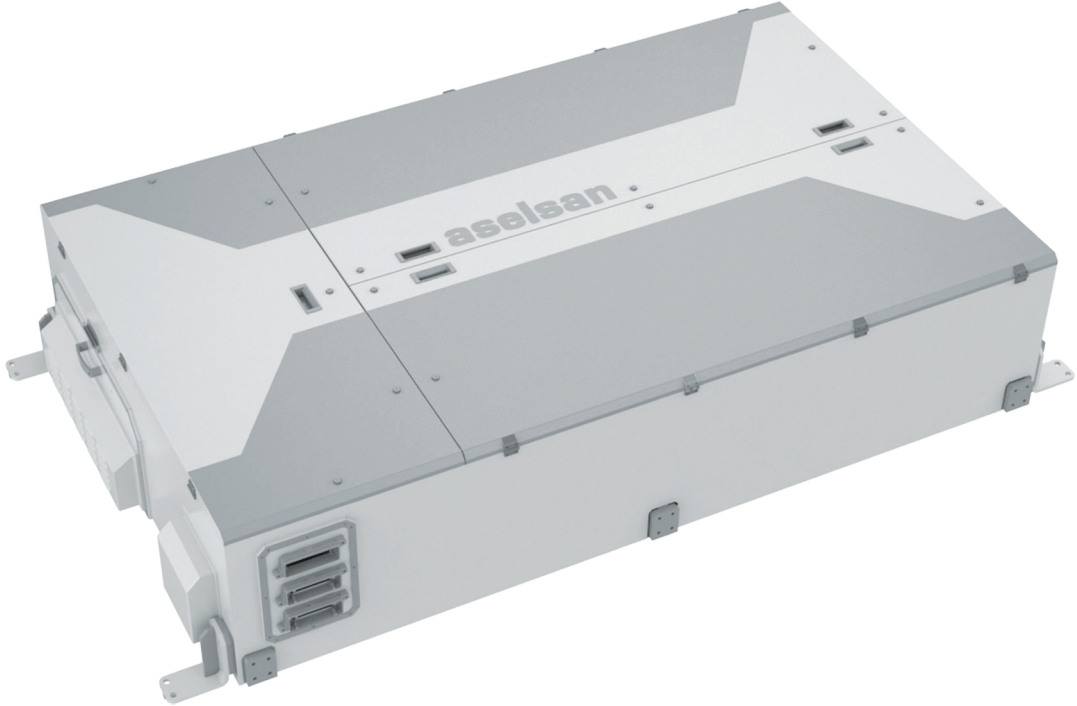


TROBES

TREN ENERJİ DEPOLAMA VE YÖNETİM SİSTEMİ



TROBES

TREN ENERJİ DEPOLAMA VE YÖNETİM SİSTEMİ

TROBES raylı araç sistemleri için bir enerji yönetim depolama ve geri kazanım sistemidir.

TROBES batarya ve/veya süper kapasitör ile yapılandırılabilen modüler bir yapıya sahiptir.

Gelişmekte olan batarya teknolojileri; daha uzun çalışma sürelerine daha hızlı şarj ile ulaşmayı mümkün kılmaktadır. Bu sayede tramvayların katenersiz olarak daha verimli ve maliyet etkin bir şekilde kullanılmasını mümkün hale getirmektedir.

Katenersiz sistemler şehir estetiğini güzelleştirmeye, yatırım maliyetlerini azaltmaya ve demiryolu araçlarının daha esnek olarak tasarlanmasına katkıda bulunmaktadır.

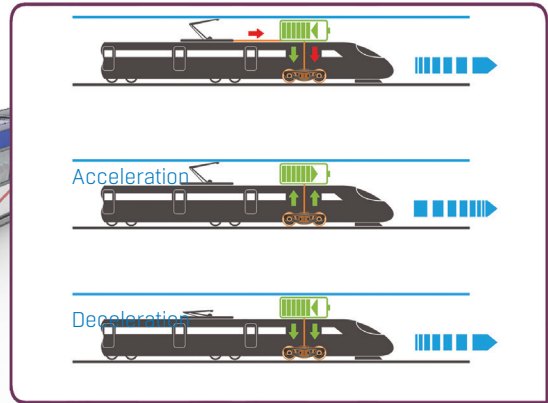
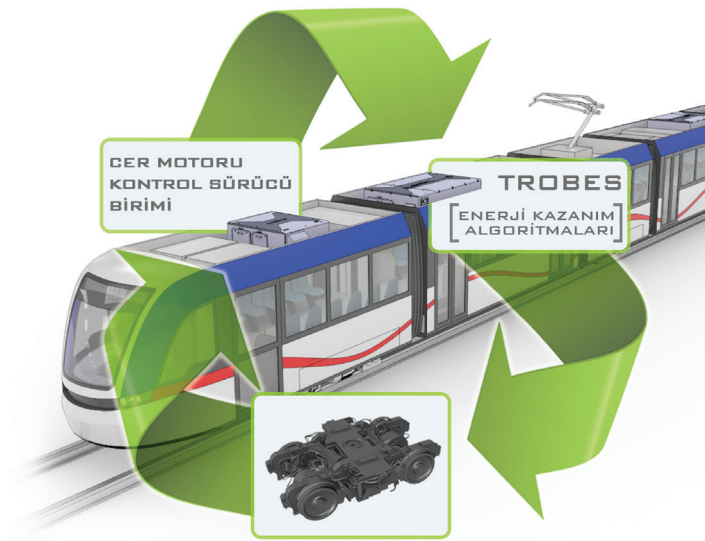
Katenersiz işleme ilave olarak TROBES ile;

- araç hızlanırken, çer motoru katener ve batarya/süper kapasitör enerjisi ile sürülmektedir;
- araç yavaşlarken, rejeneratif frenleme sayesinde TROBES bataryalarını/süper kapasitörlerini şarj etmektedir.

Bu özellikleri sayesinde TROBES %30'lara varan enerji tasarrufu sağlamaktadır.

Genel Özellikler

- Batarya ve/veya süper kapasitör ile yapılandırılabilen modüler enerji depolama altyapısı
- Katenersiz işletim
- Daha düşük altyapı yatırım ihtiyacı
- Optimum güç yönetimi
- Frenleme sırasında kinetik enerjinin geri kazanımı



Catenary-free operation