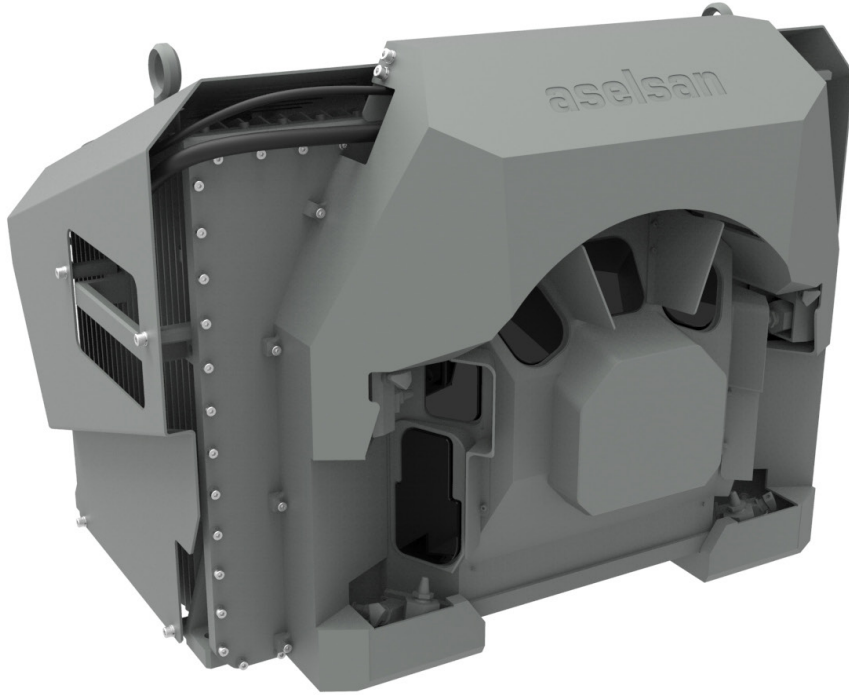
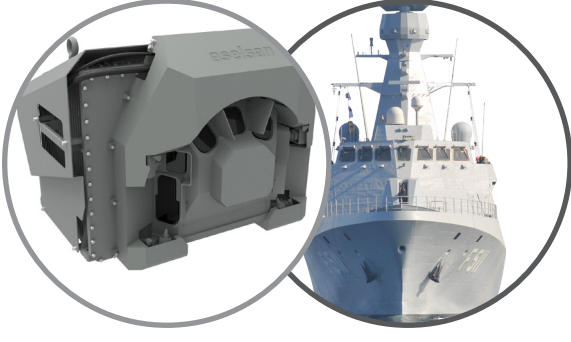


# PİRİ-ES

Kızılötesi Arama ve Takip Sistemi

PASİF OLARAK ARAMA VE TAKİP  
HAVA/DENİZ ARAÇLARINI VE FÜZELERİ TESPİT VE TAKİP  
SÜREKLİ BAKAN ELEKTRONİK OLARAK STABİLİZE EDİLEN SENSÖRLER  
EŞZAMANLI ÇİFT-BAND IR GÖRÜNTÜLEME (MWIR VE LWIR)  
YÜKSELİŞ EKSENİNDE BÜYÜK GÖRÜŞ AÇISI  
TÜM YANCA EKSENİ İÇİN PANORAMİK MWIR VE LWIR GÖRÜNTÜ GÖSTERİM  
DAĞITIK SENSÖR MİMARİSİ





# PIRİ -ES

## Kızılötesi Arama ve Takip Sistemi

### Kullanım Alanları

- Arama ve Takip
- Gözetleme

### Genel Özellikler

- Pasif Olarak Arama ve Takip
- Hava/Deniz Araçlarını ve Füzeleri Tespit ve Takip
- Çok Sayıda Hedefin Eşzamanlı Tespit ve Takibi
- Sürekli Bakan Sensörler
  - Dönen Sistemlere Göre Yüksek Görüntü Yenileme Hızı
  - Takip Bildirimi için Daha Kısa Süre
  - Daha Uzun Takip Bildirimi Menzili
  - Karşı Tedbirler için Daha Uzun Süre
- Eşzamanlı Çift-Band IR Görüntüleme (MWIR ve LWIR)
  - Düşük Hatalı Alarm Oranı
- Yükselis Ekseninde Büyük Görüş Açısı
  - Denizi-Süpüren Füzeler ve Hava Araçlarının Eşzamanlı Tespiti
- Tüm Yanca Ekseni için Panoramik MWIR ve LWIR Görüntü Gösterim
  - Eşzamanlı Olarak 6 adet Sıkıştırılmış Panoramik Video (213x1536) ve 5 Adet Yüksek Çözünürlükte (640x512) Sektör Video Gösterimi
- Dağıtık Sensör Mimarisi
  - Sensör Birimlerini Kulenin Çevresine Yerleştirilerek Tüm Yanca Ekseni Kapsaması
  - Dönen Sistemlerin Aksine Kör Bölge Oluşmaz
- Çevresel Farkındalık
- Maskeleye Bölgesi Tanımlama Yeteneği
- Veri Kayıt Yeteneği

### Teknik Özellikler

Sensör Çözünürlükleri	MWIR: 640x512
	LWIR: 640x512
Görüş Açısı	Yanca: 360° (3x120°) Yükseliş: ≥ 17°
Görüntü Yenileme Hızı	5 Hz
Çoklu Hedef Takibi	Her bir Sensör Biriminde 50 hedef olmak üzere toplam 150 hedefe kadar
Hatalı Alarm Oranı	< saatte 1
Haberleşme Arayüzü	Ethernet
Video Arayüzü	Ethernet
Güç Arayüzü	STANAG 1008 Edition 9
Sıcaklık	Çalışma: -40°C ile +50°C arası Depolama: -40°C ile +70°C arası