

aselsan



ASELSAN MITOS™ SİM

ASKERİ GEMİ SAYISAL İZ MASASI





ASELSAN MITOS™ SİM

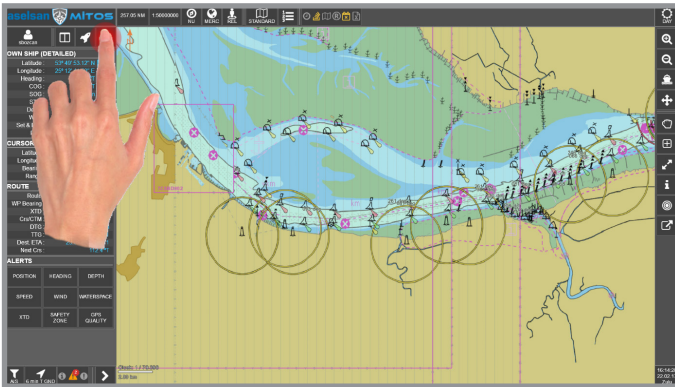
Askeri Gemi Sayısal İz Masası

ASELSAN MITOS™, su üstü ve su altı platformları için geliştirilmiş elektronik harita tabanlı seyir sistemi ürün ailesidir. Ürün ailesini oluşturan WECDIS ve Sayısal İz Masası (SİM) askeri platformlarda, ECDIS sivil platformlarda kullanılmak üzere geliştirilmiştir.

ASELSAN MITOS™ SİM kendi gemimizin ve gelen diğer gemi iz bilgilerinin sayısal harita üzerinde gösterilebildiği, kullanıcının büyük ekranda çalışabilmesine olanak sağlayan, WECDIS özelliklerine sahip bir elektronik harita sistemidir.

ASELSAN MITOS™ SİM, elektronik seyrüsefer haritaları üzerinde seyir sistemlerinden alınan konum, yönelim, yere ve denize göre hız vb. bilgilerini kullanarak ilgili seyir personeline rota planlama, rota takibi yeteneğini sunmaktadır.

ASELSAN MITOS™ SİM, taşıdığı askeri fonksiyonlar ile taktik ve durumsal farkındalık sağlar. Seyir Radarı, D/GPS, Manyetik Pusula, İskandil, Parakete, ANS, Cayro Pusula, (W)AIS, Meteorolojik Sistemler gibi seyir ve seyir yardımcı ekipmanları ile entegre edilebilen, sayısal harita imkanlarının yanı sıra kullanıcıya kağıt harita ile çalışabilme imkanı tanıyan, genişlemeye açık, ihtiyaçlara göre ölçeklendirilebilir bir sistemdir.



ASELSAN MITOS™ SİM Yetenekler

- Rota Planlama ve Takibi
- Seyir Kaydı
- Uygun Alarm ve Uyarıları Sağlama
- Ekran Video Kaydının Alınması ve Oynatılması
- Radar Video Gösterimi
- Gemi Bilgi Dağıtım Sistemi ile Entegrasyon (Cayro, GPS, Parakete, İskandil, Rüzgargülü)
- Seyir Yardımcı Fonksiyonları (Karaya Oturma, Çatışma Önleme, Torpido Arama, Denize Adam Düştü)
- ARPA ve (W)AIS İzlerinin Gösterimi
- Su Sahası Yönetimi
- Kağıt Harita ile Çalışabilme Yeteneği

Genel Özellikler

- Intel® Core™ i7 Ana İşlemci (Dört Çekirdek)
- 42" Çoklu Dokunmatik Ekran
- Klavye ve İztopu
- 1 Gbps Ethernet Arayüzü
- Yapılandırılabilir Seri Arayüzler (RS232/RS422/RS485)
- 110VAC/220VAC ve 24VDC Güç Arayüzü
- IEC 61174, IMO A.817 ve STANAG 4564 Uyumlu Yazılım
- IEC 60945 (protected) Uyumlu Donanım

