

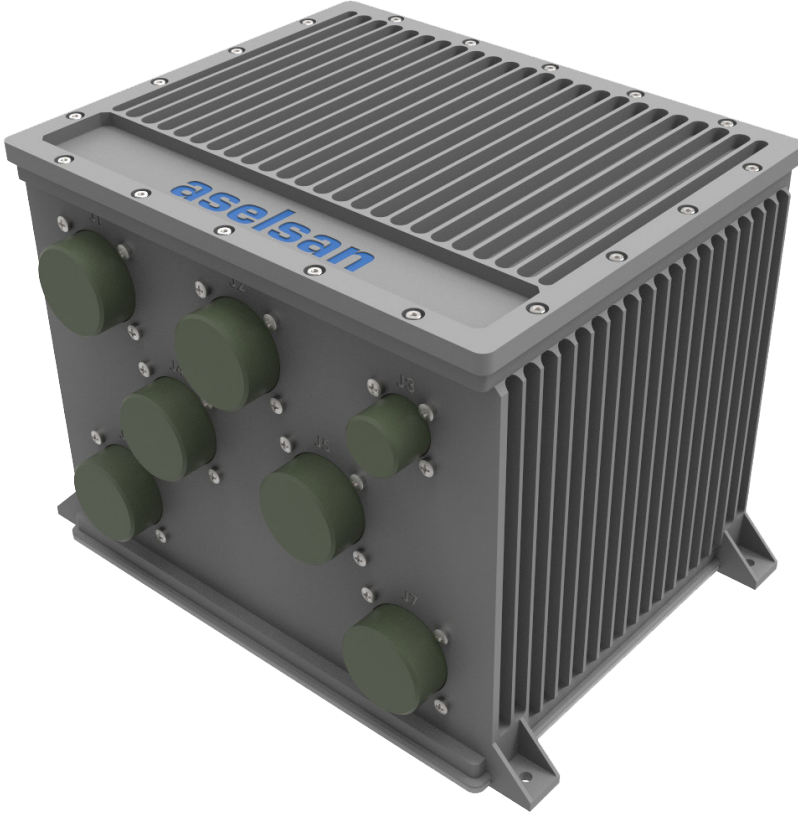
VYB

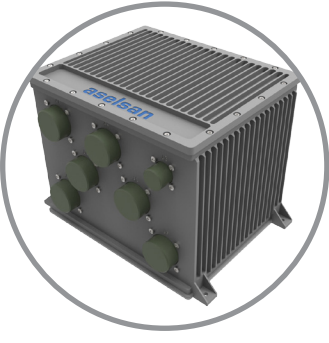
VERİ YOĞUNLAŞTIRMA BİRİMİ

YENİ
TASARIM

YEDEKLİ ÇALIŞMA
KABİLİYETİ

SABİT VE DÖNER KANATLI
HAVA ARAÇLARI





VYB

VERİ YOĞUNLAŞTIRMA BİRİMİ

VYB birçok aviyonik ve hava aracı sisteminden analog, ayırık ve sayısal verileri toplar. Topladığı veriler üzerinde gerekli ölçümleri, hesaplamaları ve mantıksal işlemleri gerçekleştirir. Elde ettiği anlamlı bilgiyi aviyonik ve hava aracı sistemlerinin kullanımına analog, ayırık ve sayısal iletişimle sunar.

VYB güvenilir ve sağlam tasarımı sayesinde birçok sabit ve döner kanatlı hava aracının zorlu çevresel gereksinimlerini sağlar.

Genel Özellikler

- Yedekli Çalışabilme
- Çok Çeşitli Arayüz
- Hava Aracı için Düşük Ağırlık ve Az Karmaşıklık
- DO-254 Seviye A Sertifikasyon

Teknik Özellikler

- Çift 28VDC Güç Girişi
- Sistem Yönetim Ve İzleme
 - Çevresel Denetim Sistemi
 - Elektrik Güç Sistemi
 - Yardımcı Donanımlar Sistemi
 - Yangın Önleme Sistemi
 - Yakıt Sistemi
 - Hidrolik Sistemi
 - Buzlanma ve Yağmurdan Korunma Sistemi
 - Gösterge ve Kayıt Sistemi
 - İniş Takımı Sistemi
 - Aydınlatma Sistemi
 - Pitot Statik Sistemi
 - Kapı Sistemi
 - Aktarım Organları Sistemi
 - Rotor Uçuş Kontrol Sistemi
 - Motor Sistemi

Arayüzler

- Ayırık Giriş İşareti arayüzleri (175)
- Ayırık Çıkış İşareti arayüzleri (75)
- Motor Sürme arayüzü
- Analog Akım Ölçme arayüzleri (4)
- Analog Gerilim Ölçme arayüzleri (11)
- Analog Gerilim Çıkış arayüzleri (2)
- Strain Gauge arayüzleri (9)
- RTD Arayüzleri (26)
- Manyetik Almaç arayüzü
- Isıl Çift (Termokupl) Arayüzleri (6)
- Potansiyometre Arayüzleri (3)
- ARINC-429 Alıcı Arayüzleri (20)
- ARINC-429 Gönderici Arayüzleri (7)
- RS-422/485 Alıcı Arayüzleri (22)
- RS-422/485 Gönderici Arayüzleri (20)
- MIL-STD-704F 28VDC Güç Girişi

Kalifikasyonlar

- DO-254
- MIL-STD-810G / DO-160G
- MIL-STD-704F
- MIL-STD-461F

Çevresel Koşullar

- Çalışma Sıcaklığı ve İrtifası
-40°C / +70°C, sürekli, 20.000 ft.
- Depolama Sıcaklığı
-55°C / +85°C

Fiziksel Özellikler

- Boyutlar: 215 mm (Y) x 250 mm (G) x 220 mm (D)
- Ağırlık: <8 kg