

# KUZGUN

ELEKTRO-OPTİK KEŞİF, GÖZETLEME  
VE HEDEFLEME SİSTEMİ

YÜKSEK PERFORMANSLI SOĞUTMALI IR KAMERA

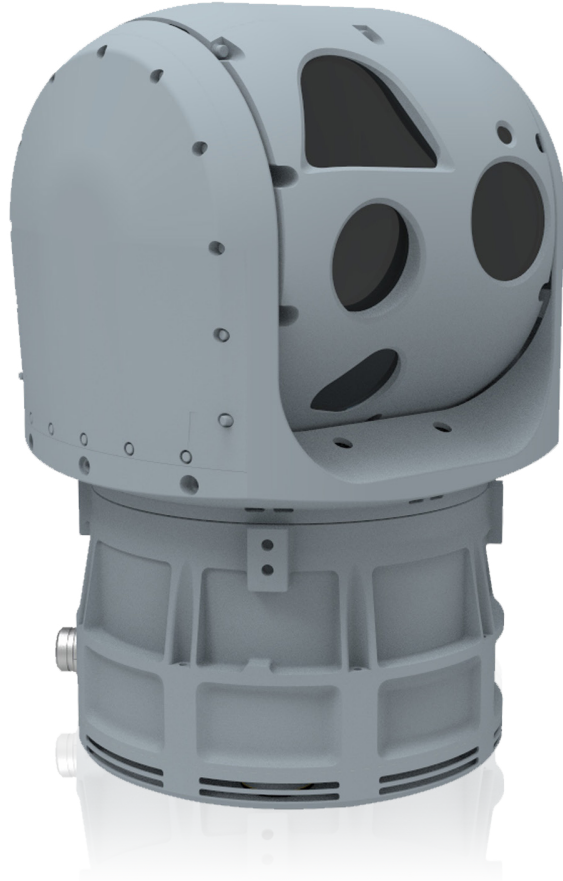
FULL HD RENKLİ GÜNDÜZ KAMERASI

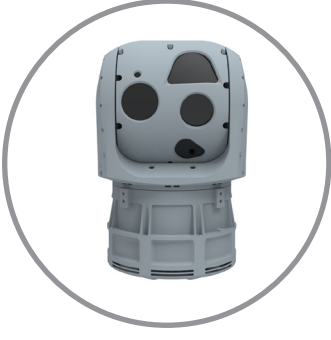
LAZER HEDEF İŞARETLEYİCİ

GÖZE-ZARARSIZ LAZER MESAFE ÖLÇER

LAZER NOKTALAYICI

TÜM BİLEŞENLERİ BARINDIRAN MİMARİ





# KUZGUN

## ELEKTRO-OPTİK KEŞİF, GÖZETLEME VE HEDEFLEME SİSTEMİ

### Kullanım Alanları

- Hedefleme Sistemleri
- İnsanlı / İnsansız Hava Araçları
- Sınır / Sahil Güvenlik Uygulamaları
- Uzun Mesafe Tespit, Teşhis, Tanıma

### Genel Özellikler

- 10" Gimbal Çapı
- Yüksek Performanslı Soğutmalı IR Kamera
- Full HD Renkli Gündüz Kamerası
- Lazer Hedef İşaretleme Birimi
- Göze-Zararsız Lazer Mesafe Ölçer
- Lazer Noktalayıcı
- IMU Sensör
- Kompakt ve Hafif Yapı
- Tüm Bileşenleri Barındıran Mimari
- Jiroskobik Stabilizasyon
- GPS Data Girişi
- Otomatik Görüntü İşleme ve İyileştirme
- Otomatik Hedef Takibi
- Hedef Bölgeye Kilitlenme (Geo-Location)

### Çevre Koşulları

- Çalışma Sıcaklık Aralığı : -32°C / +50°C
- Depolama Sıcaklık Aralığı : -40°C / +70°C
- Çevre Koşulları Standardı : MIL-STD-810G

### Teknik Özellikler

#### Termal Kamera

- Sensör : 640 x 512 Orta Dalga (3-5 µm)
- Optik Yakınlaştırma : 12X Sürekli
- Dijital Yakınlaştırma : 4X
- Geniş Bakış Açısı : 25° Yatay
- Orta Bakış Açısı : 6.0° Yatay
- Dar Bakış Açısı : 2.0° Yatay

#### Gündüz Kamerası

- Sensör Tipi : Görünür Işık CMOS
- Çözünürlük : 1920 x 1080
- Optik Yakınlaştırma : 30X
- Dijital Yakınlaştırma : 12X
- Geniş Bakış Açısı : 60° Yatay
- Orta Bakış Açısı : 6.0° Yatay
- Dar Bakış Açısı : 2.3° Yatay

#### Lazer Hedef İşaretleme

- Dalgaboyu : 1064 nm
- Çıkış Enerjisi : > 70mJ
- Lazer Kodları : STANAG 3733 PRF Band I ve II

#### Lazer Mesafe Ölçer

- Dalgaboyu : 1535 nm
- Ölçüm Mesafesi : 100 m - 15 km
- Ölçüm Doğruluğu : ± 3m
- Ölçüm Sıklığı : 1Hz Sürekli
- Güvenlik Sınıfı : Sınıf 1, ANSI-Z136.1-2014

#### Lazer Noktalayıcı

- Dalgaboyu : NIR

#### Gimbal

- Yan Hareket : 360° sürekli
- Yükseliş Hareket : -110°/+90°

#### Genel

- Video Çıkış : 2 x SDI (SMPTE-292M) & 1 x Gige & 2 x PAL or NTSC
- Kontrol Arayüzü : 3 x RS422, Gigabit Ethernet
- Güç Arayüzü : 28 VDC (MIL-STD-704F)
- Ağırlık : 22 kg
- Boyutlar : 25 cm Çap, 42 cm Yükseklik