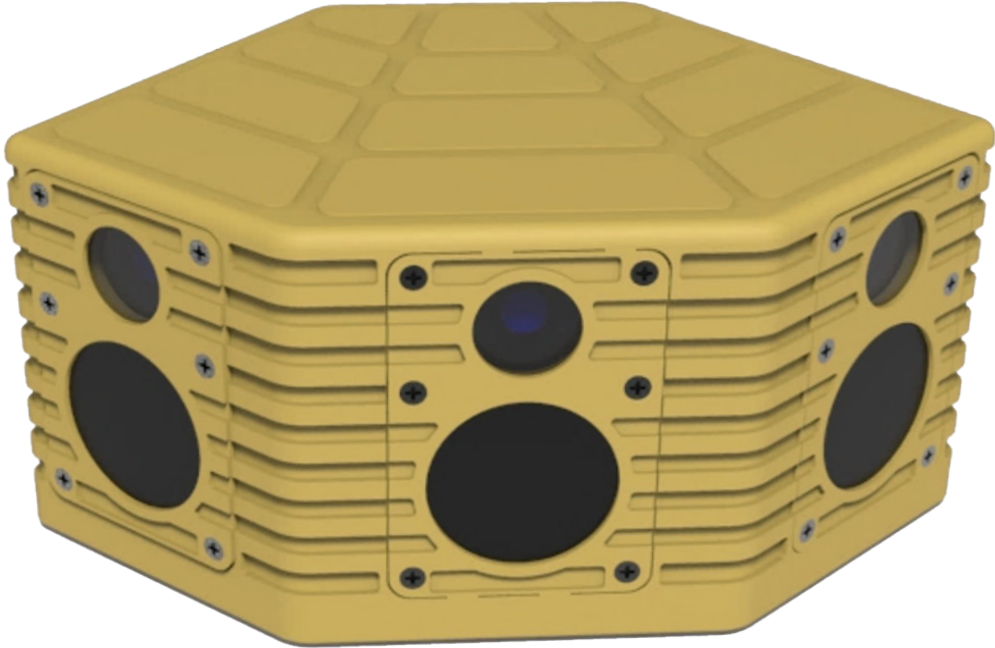
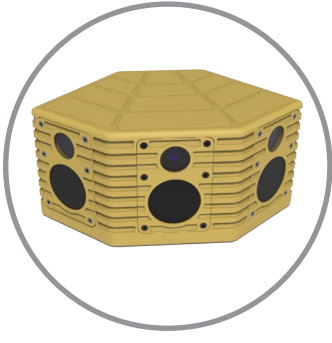


# DVS-WIDE FÜZYON

SÜRÜCÜ GÖRÜŞ SİSTEMİ FÜZYON

TERMAL VE GECE GÖRÜŞ FÜZYON GÖRÜNTÜSÜ  
3 ADET SOĞUTMASIZ TERMAL KAMERA ve 3 ADET GECE GÖRÜŞ TÜPÜ  
ULTRA GENİŞ BAKIŞ AÇISI  
YÜKSEK ÇÖZÜNÜRLÜKLÜ GÖRÜNTÜLEME&KONTROL BİRİMİ  
YOLUN HER İKİ TARFINI GÖRÜŞ İMKANI





# DVS-WIDE FÜZYON

## SÜRÜCÜ GÖRÜŞ SİSTEMİ-FÜZYON

### Kullanım Alanları

- Ana Muharebe Tankları
- Araç Üstü Mobil Uygulamalar
- Personel Taşıyıcı Araçlar
- Gece Koşulları

### Genel Özellikler

- 3 Adet Soğutmasız Termal Kamera
- 3 Adet Gece Görüş Tüpü
- Mod Seçimi (termal, gece görüş, füzyon)
- Polarite Değişimi
- Kazanç ve Seviye Ayarı

### Teknik Özellikler

#### Termal Kameralar

- Dedektör Sayısı : 3 adet
- Çalışma Bandı : 8-12  $\mu$ m
- Dedektör : Soğutmasız
- Dedektör Format : 640X480 (bir dedektör için)
- Piksel Boyutu : 17  $\mu$ m
- Bakış Açısı (YxD) : 110° x 30° ( $\pm$ %10)

#### Gece Görüş Kameraları

- Dedektör(Tüp) Sayısı : 3 adet
- Bakış Açısı (YxD) : 110° x 30° ( $\pm$ %10)

#### Sistem Özellikleri

- Video Çıkışı : Ethernet
- Haberleşme : Ethernet
- Güç : 18-33 VDC, MIL STD 1275-D

#### Çevre Koşulları

- Çalışma Sıcaklığı : -40°C , +55°C
- Depolama Sıcaklığı : -40°C , +60°C
- MIL-STD-810G'ye Uygun

### Standart Aksesuarlar

- Görüntüleme ve Kontrol Birimi

### Opsiyonel Aksesuarlar

- Geri Görüş Kamerası

