

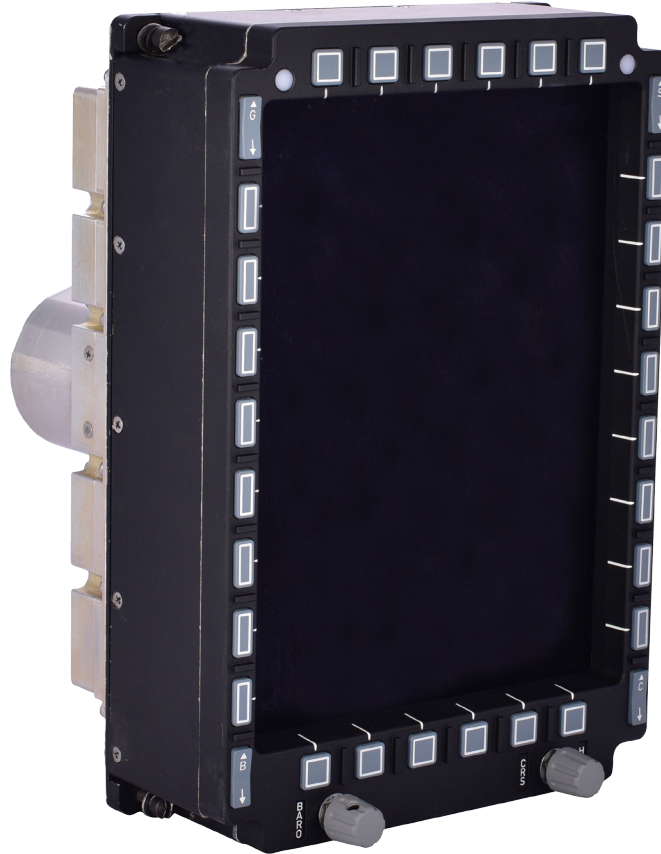
# CCD-68

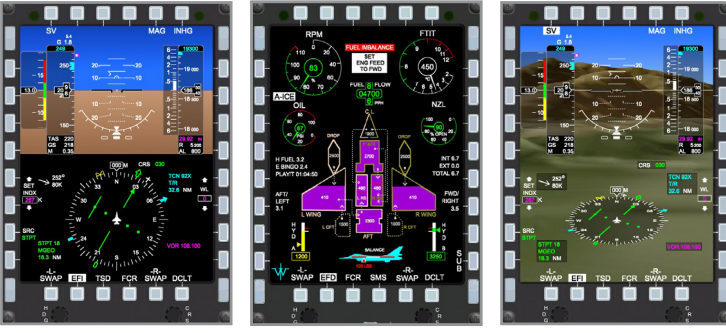
MERKEZİ KOKPİT GÖSTERGESİ

6" X 8" AMLCD  
AKTİF GÖRÜNTÜ ALANI

1024 X 768  
ÇÖZÜNÜRLÜK

GENİŞ  
GÖRÜŞ AÇISI





# CCD-68

## MERKEZİ KOKPİT EKRANI

CCD-68 Çokişlevli Merkezi Kokpit Ekran Aktif Matris Sıvı Kristal Ekran (AMLCD) teknolojisi kullanılarak tasarlanmıştır. Ekran 6" x 8" aktif görüntü alanına sahiptir. Sayısal video görüntüleme, sayısal giriş / çıkış işleme yetenekleri ile görev bilgisayarı uygulamaları için özel olarak tasarlanmıştır.

CCD-68 üzerinde Display Port 1.1A sayısal video girişi bulunmakta olup, XGA (1024 x 768) çözünürlükte görüntü sergilenmektedir. Aynı zamanda, CCD-68 üzerinde sergilenen video Display Port 1.1A sayısal video çıkışı üzerinden video kayıt uygulamaları için dışarıya verilebilir.

CCD-68 bezel tuş basılı bilgisini RS-485 kanalı üzerinden, ayrıntılı bakım bilgilerini de RS-232 seri haberleşme kanalı üzerinden sağlar. Gelişmiş RS-485 seri haberleşme protokolü görev bilgisayarları veya diğer hava bilgisayarlarıyla esnek haberleşme arayüzünü oluşturur.

CCD-68 genişletilmiş test ve bakım arayüzlerine ve müşteriye özel yapılandırmaları desteklemek için değişik konfigürasyon seçeneklerine sahiptir.

### Genel Özellikler

- 2 x Display Port 1.1A Sayısal Video Giriş
- 1 x Display Port 1.1A Sayısal Video Çıkış
- Geniş Aydınlatma Aralığı
- NVIS Sınıf B uyumluluk
- Konfigüre edilebilir Bezel Tuşları
- Yatay / Dikey Ekran Seçimi
- Görev Bilgisayarı Uygulamalarına Uygun
- Kompakt Tasarım
- Entegrasyon Kolaylığı

### Ekran Özellikleri

- Ekran Tipi : Renkli Aktif Matris Sıvı Kristal Ekran
- Ekran Alanı : 6" x 8" (10" köşe)
- Çözünürlük : 1024 x 768 (her inçte 124 renk grubu)
- Ekran Rengi : 16.2 milyon renk
- Görüş Açıları : +/- 70° yatay  
: +/- 70° düşey
- Aydınlık Aralığı : 0.03 fL - 300 fL
- NVIS Uyumluluk : MIL-STD-3009, Sınıf B

### Arayüzler

- Haberleşme Arayüzleri : RS-485, RS-232 ve ayrıık arayüz hatları
- Video : Display Port 1.1A Sayısal Video
- Giriş Gücü : 28VDC

### Kalifikasyonlar

- MIL-STD-810
- MIL-STD-461
- MIL-STD-704
- Muharip uçak platformu çevresel kalifikasyon isterlerine uyumlu

### Fiziksel Özellikler

- Boyutlar : 261 mm (Y) x 178 mm (G) x 104 mm (D)
- Ağırlık : < 5.25 kg